

# Oh admirável noite

Hino de Vésperas | Tempo do Natal

BML 74

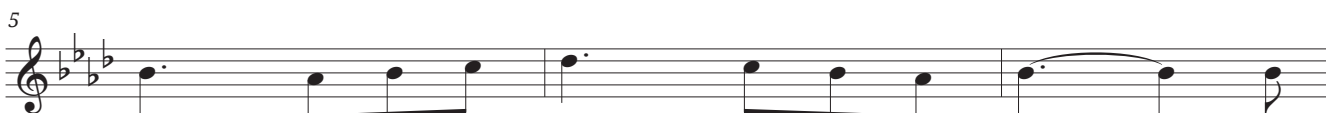
Lit. das Horas

Ferreira dos Santos

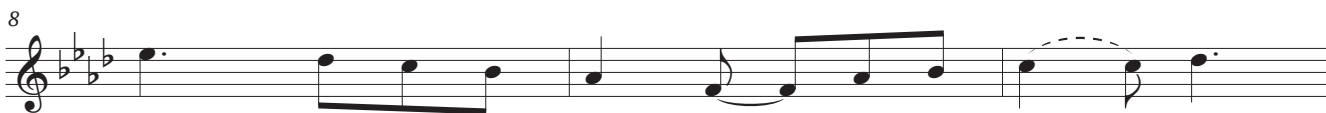
## Estrofes [Pequeno Coro]



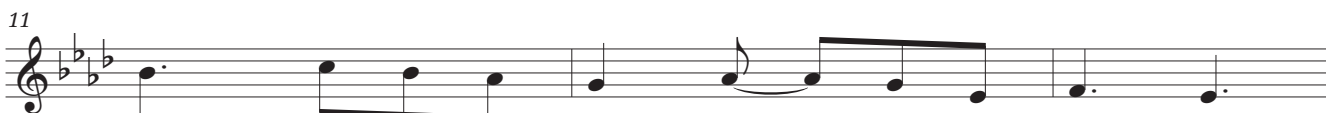
1. Oh ad - mi - rá - vel noi - te em que nas - ceu \_\_\_\_\_ Do  
2. Re - ju - bi - lou a ter - ra de a - le - gri - a No  
3. A - que - le que deu vi - da às cri - a - tu - ras Ho -  
4. Na - ções do mun - do in - tei - ro, ben - di - zeí, \_\_\_\_\_ Lou -



1. sei - o de Ma - ri - a o Re - den - tor! \_\_\_\_\_ Em  
2. san - to nas - ci - men - to de Je - sus: \_\_\_\_\_ Do  
3. je a - pa - re - ce co - mo nos - so ir - mão: \_\_\_\_\_ Quem  
4. vai o Deus Me - ni - no e Su - a Mãe; \_\_\_\_\_ Lou -



1. hu - mil - da - de ex - tre - ma a - pa - re - ceu \_\_\_\_\_ !uem  
2. sei - o i - ma - cu - la - do \_\_\_\_\_ de Ma - ri - a Sur -  
3. a - cen - deu os as - tros \_\_\_\_\_ nas al - tu - ras Des -  
4. vai com a - le - gri - a o \_\_\_\_\_ vos - so Rei, \_\_\_\_\_ Naas -



1. é do Pai ce - les - te \_\_\_\_\_ res - plen - dor. Em  
2. giu em noi - te es - cu - ra a e - ter - na luz. Do  
3. ceu à nos - sa hu - ma - na \_\_\_\_\_ con - di - ção. Quem  
4. ci - do na po - bre - za \_\_\_\_\_ de Be - lém. Lou -



1. hu - mil - da - de ez - tre - ma a - pa - re - ceu \_\_\_\_\_ Quem  
2. sei - o i - ma - cu - la - do \_\_\_\_\_ de Ma - ri - a Sur -  
3. a - cen - deu os as - tros \_\_\_\_\_ nas al - tu - ras Des -  
4. vai com a - le - gri - a o \_\_\_\_\_ vos - so Rei, \_\_\_\_\_ Nas -



1. é \_\_\_\_\_ do Pai \_\_\_\_\_ ce - les - te res - plen - dor. \_\_\_\_\_  
2. giu \_\_\_\_\_ em noi - te es - cu - ra a e - ter - na luz. \_\_\_\_\_  
3. ceu \_\_\_\_\_ à nos - sa hu - ma - na con - di - ção. \_\_\_\_\_  
4. ci - do na \_\_\_\_\_ po - bre - za de Be - lém. \_\_\_\_\_

Refrão

S. A.



E - xul - te - mos de a - le - gri - a, A - do - re - mos

T. B.



o — Se - nhor. Da Vir - gem San - ta Ma - ri - a, Nas - ceu



Cris - to, Re - den - tor. Nas - ceu Cris - to, Nas - ceu



Cris - to —



Nas - ceu Cris - to, Nas - ceu Cris - to, Re - den - tor. —

